

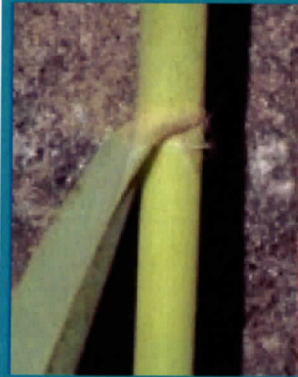
Planta Invasora

Invasive Plant

Phragmites australis (Cav.) Trin ex Steud.

CARRIZO

- Pasto muy alto y muy tosco
 - 2-5 m de altura con tallos altos leñosos y huecos
 - Flores agrupadas en penachos encima de las hojas
 - Los penachos son 20-40 cm de largos
 - Las hojas son rígidas y de color verde azulado con márgenes ásperos
 - Las hojas extienden horizontalmente de los tallos leñosos
 - Pelos largos y muy finos están presentes donde las hojas se unen con el tallo erguido (Aviso: la hoja se pliega hacia abajo en la foto)
- Foto de: Leslie J. Mehrhoff,
Univ. de Connecticut, Bugwood.org
- En el invierno, tallos muertos permanecen erguidos o en posición vertical
 - Vainas de las hojas se mantienen adheridas sobre los tallos muertos
 - Tallos de color marrón claro
 - Tallos pueden mantener los residuos de los penachos de las flores



PHRAGMITES or Common Reed

- Very tall, very coarse grass
 - 6 - 15 feet in height with tall, hollow, woody stems
 - Flowers clustered in feathery plumes above the leaves
 - Plumes 8"- 16" long
 - Leaves stiff, bluish-green in color with rough margins
 - Leaves diverge horizontally from the woody stems
 - Long, very thin hairs are present where leaf blades join the stem (Note: leaf blade is folded down in photo)
- Photo Credit: Leslie J. Mehrhoff,
Univ. of Connecticut, Bugwood.org
- In Winter, dead stems remain standing
 - Leaf sheaths remain tight on dead stems
 - Stems pale tan in color
 - Stems may have ragged remnants of flower plumes

NOTA: Hay una subespecie nativa de carrizo descrita en <http://www.nps.gov/plants/alien/fact/pdf/phau1-powerpoint.pdf>



Written by/Escrito por Charlotte Pyle
Traducido por/Translation by Fernando Rincón

USDA is an equal opportunity employer and provider.
USDA es un proveedor y empleador que ofrece oportunidad igual para todos.